

Orientace na lidském těle

[[wiki]]

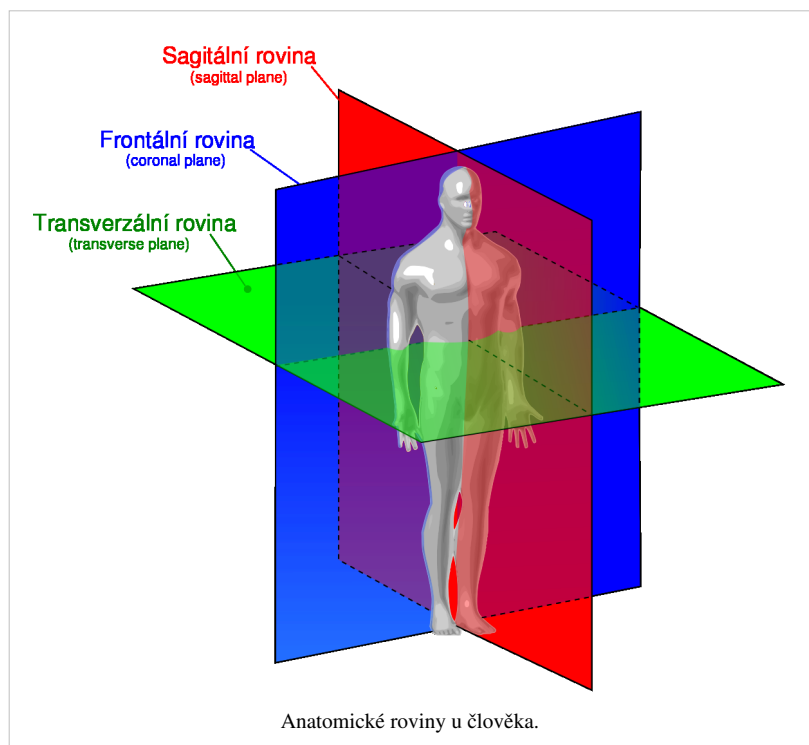
Tento článek nebo jeho část potřebuje upravit do jednotného stylu Wikipedie nebo přiměřeně **doplnit wikiodkazy** na ostatní články.

Můžete Wikipedii pomoci tím, že ho vhodně vylepšíte ^[1].

Pro **orientaci na lidském těle** se v medicíně užívá latinských označení rovin, směrů a částí lidského těla. **Základní anatomická poloha těla** při určování směrů je vzpřímený postoj s horními končetinami visícími volně podél těla a s dlaněmi obrácenými dopředu (palec je tedy na vnější straně, směrem od těla), dolní končetiny jsou nataženy a stojí těsně vedle sebe ve stojím spojím.

Základní roviny

- **rovina mediáním** - rovina zrcadlové souměrnosti. Svislá rovina, která prochází předozadně (zpředu dozadu) středem těla od hlavy k pánvi a dělí stojící tělo ve dvě zrcadlové poloviny (pravou a levou). Mediáním rovina je vlastně jednou z rovin sagitálních (viz dále).
- **roviny sagitální** - sagitální neboli šípová rovina (latinsky sagitta = šíp) je každá rovina rovnoběžná s rovinou mediáním
- **roviny frontální** - svislé roviny probíhající pravolevě tělem, rovnoběžně s obličejem, tedy kolmo na roviny sagitální.
- **roviny transverzální** - procházejí vždy (při jakékoliv poloze těla) kolmo k podélné ose dané části těla. V základní anatomické poloze jsou u člověka orientovány horizontálně, kolmo na roviny sagitální i frontální.



Základní směry

Následující neúplný přehled směrů se vztahuje k člověku v základní anatomické poloze. Termíny jsou relativní, popisují vztahy mezi anatomickými strukturami.

Směry na trupu

Směry kolmé na transversální rovinu:

- **superior** = horní, nahoře (proti směru gravitace)
- **inferior** = dolní, dole (ve směru gravitace)
- **cranialis** = nahoru směrem k hlavě
- **caudalis** = dolů směrem od hlavy (směrem k ocasu - latinsky cauda = ocas)

Pojmy *superior* a *cranialis* jsou u člověka stejně jako pojmy *inferior* a *caudalis* synonymní. Obecně však synonymní nejsou: např. u čtyřnohých zvířat *superior* splývá s pojmem *dorsalis* a *inferior* s pojmem *ventralis*.

Směry kolmé na frontální rovinu:

- **anterior** = přední, vpředu
- **posterior** = zadní, vzadu
- **ventralis** = přední, směrem k břišní straně
- **dorsalis** = zadní, směrem k hřbetu (k zádkům)

Pojmy *anterior* a *posterior* jsou chápány ve smyslu pohybu organismu. U člověka tedy *anterior* splývá s *ventralis* a *posterior* s *dorsalis*, obecně však synonymní nejsou (např. u ryb jsou tyto směry na sebe kolmé).

Směry kolmé na mediální rovinu:

- **medialis** = vnitřní, směrem do středu, blíže mediální rovině
- **lateralis** = vnější, směrem od středu, dále od mediální roviny
- **dexter** = pravý
- **sinister** = levý

Směry na končetinách

Směry kolmé na transversální rovinu:

- **superior** = horní, nahoře
- **inferior** = dolní, dole
- **proximalis** = blíže k napojení končetiny na trup, směrem k trupu
- **distalis** = dále od napojení končetiny na trup, směrem od trupu

Směry kolmé na frontální rovinu:

- **anterior** = přední, vpředu
- **posterior** = zadní, vzadu

Směry kolmé na mediální rovinu:

- **medialis** = vnitřní, směrem do středu, blíže mediální rovině
- **lateralis** = vnější, směrem od středu, dále od mediální roviny
- **ulnaris** = vnitřní, na malíkové straně horní končetiny (bližší ulně)
- **radialis** = vnější, na palcové straně horní končetiny (bližší radiu)
- **tibialis** = vnitřní, na palcové straně dolní končetiny (bližší k tibii)
- **fibularis** = vnější, na malíkové straně dolní končetiny (bližší k fibule)

Pojmy *medialis* a *lateralis* se užívají na paži nebo stehnu. Na předloktí a ruce se místo nich užívají *ulnaris* a *radialis*. Na bérce a noze se místo nich užívají *tibialis* a *fibularis*.

Další směry na končetinách:

- **palmaris** = směrem k dlani, dlaňový
- **plantaris** = chodidlový, směrem k plosce nohy
- **dorsalis** = směrem k hřbetu ruky i nohy, hřbetní

Směry u zubů

- **lingualis** = směrem k jazyku, dovnitř dutiny ústní
- **buccalis** = ke tvářím, ke rtům, směrem ven (u zadních zubů)
- **labialis** = ke tvářím, ke rtům, směrem ven (u předních zubů)
- **mesialis** = směrem do středu zubního oblouku
- **distalis** = směrem ke koncům zubního oblouku

Další směry

- **internus** = vnitřní
- **externus** = vnější, zevní
- **superficialis** = povrchový, na povrchu
- **profundus** = hluboký, v hloubce
- **basalis** = ležící na spodině
- **ascendens** = vzestupný
- **descendens** = sestupný
- **apicalis** = vrcholový, směrem k hrotu (např. na nosu, srdci, prstu, zubu, ...)
- **oralis** = směrem k ústům (při popisu trávicí soustavy)
- **aboralis** = směrem od úst (při popisu trávicí soustavy)
- aj.

Směry v mozku

Z hlediska anatomických směrů je důležité vědět, že v mozku jsou *všechny směry posunuty o 90° ventrálním směrem*, tj. dopředu. Je to dáno vývojem CNS, kdy se mozkový váček ohýbá vůči nervové trubici dopředu dolů. Tudíž pro vyjádření směru "dopředu" se zavádí termín "**rostrální směr**" (rostrum - prvoústa, dáno embryologickým zakládáním CNS).

Hlavní části těla

- **caput** = hlava
 - **cranium** = lebka
 - **frons** = čelo
 - **facies** = obličej
 - **oculus** = oko
 - **nasus** = nos
 - **auris** = ucho
 - **os** = ústa
- **collum** = krk
 - **nucha** = šíje
- **truncus** = trup
 - **thorax** = hrudník

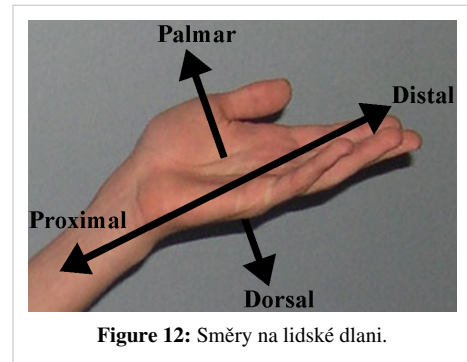


Figure 12: Směry na lidské dlani.

- **pectus** = prsa, hrud'
- **mamma** = prs
- **dorsum** = hřbet, záda
- **abdomen, venter** = břicho
- **lumbus** = bedro
- **inguen** = třísla
- **pelvis** = pánev
- **nates (clunes)** = hýždě
- **perineum** = hráz
- **coxa** = kyčel
- **membrum superius** = horní končetina
 - **brachium** = paže
 - **axilla** = podpažní jáma
 - **antebrachium** = předloktí
 - **cubitus** = loket
 - **manus** = ruka
 - **carpus** = zápěstí
 - **metacarpus** = záprstí
 - **dorsum manus** = hřbet ruky
 - **palma manus** = dlaň
 - **digiti manus** = prsty ruky
- **membrum inferius** = dolní končetina
 - **femur** = stehno
 - **genu** = koleno
 - **poples** = zákolení
 - **crus** = bérce
 - **sura** = lýtko
 - **pes** = noha
 - **calx** = pata
 - **tarsus** = zánártí
 - **metatarsus** = nárt
 - **planta** = chodidlo
 - **dorsum pedis** = hřbet nohy
 - **digiti pedis** = prsty nohy

Literatura

- VANČATA, V.: *Anatomické názvosloví*. PedF UK. [2]
- HODAČOVÁ, Z.: *Anatomie: Soubor přednáškových textů pro bakalářské studium - všeobecná sestra*. Ústav anatomie LFUK-HK. [3]
- *Anatomické stránky*, 3. LF UK. [4]
- ČIHÁK, R.: *Anatomie 1. díl*. Praha : Grada, 2001, s. 53-57. 497 s. ISBN 80-7169-970-5 [5] (online pouze po stranu 57)
- STINGL, J. a kol.: *Základy anatomie pro bakalářské studium*. Praha : Anatomický ústav 3. LF UK, 2001.
- VALLEY, J.: *Body Planes, Directions, and Cavities*. North Dakota Department of Career and Technical Education. [6]

- DROZDOVÁ, E.: Základy osteometrie. v MALINA, J. a kol.: Panoráma biologické a sociokulturní antropologie : Modulové učební texty pro studenty antropologie a "příbuzných" oborů. Brno, 2004. ^[7]

Reference

- [1] http://cs.wikipedia.org/w/index.php?title=Orientace_na_lidsk%C3%A9m_t%C4%9Ble&action=edit
- [2] http://userweb.pedf.cuni.cz/kbio/Download/vancata/anatomicke_nazvoslovi.xls
- [3] http://www.lfhk.cuni.cz/anatomie/domstr/texty_prednasek/Anatomie-bak.doc
- [4] <http://old.lf3.cuni.cz/ustavy/anatomie/atlas/>
- [5] <http://www.med.muni.cz/~mpesl/traficjam/Anatomie/101.pdf>
- [6] <http://www.nd.gov/cte/programs/health-careers/ppt/body-planes-directions-and-cavities.ppt>
- [7] http://www.sci.muni.cz/anthrop/moduly/18_Antropo_Drozdova.pdf

Zdroje článků a přispěvatelé

Orientace na lidském těle *Zdroj:* <http://cs.wikipedia.org/w/index.php?oldid=10017543> *Přispěvatelé:* Davud, Hadonos, Kacir, Knuck, Sahar, Tchoř, Zdenek2, 2 anonymní úpravy

Zdroje obrázků, licence a přispěvatelé

File:Wikitext.svg *Zdroj:* <http://cs.wikipedia.org/w/index.php?title=Soubor:Wikitext.svg> *License:* Public Domain *Přispěvatelé:* Anomie

Soubor:Anatomie roviny cz eng.svg *Zdroj:* http://cs.wikipedia.org/w/index.php?title=Soubor:Anatomie_roviny_cz_eng.svg *License:* Creative Commons Attribution-Sharealike 3.0 *Přispěvatelé:* User:Davud

Soubor:Hand Directional Axes.JPG *Zdroj:* http://cs.wikipedia.org/w/index.php?title=Soubor:Hand_Directional_Axes.JPG *License:* Creative Commons Attribution-ShareAlike 3.0 Unported *Přispěvatelé:* Esseh, as modification of above.

Licence

Creative Commons Attribution-Share Alike 3.0 Unported
[//creativecommons.org/licenses/by-sa/3.0/](http://creativecommons.org/licenses/by-sa/3.0/)